

FILIPINA CON CIERRE AL FRENTE

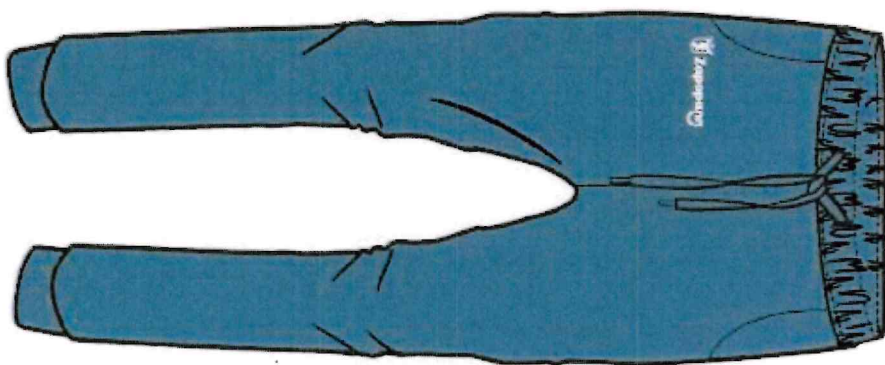
UNIFORMES FILIPINA CON CIERRE AL FRENTE





PANTALÓN POLIÉSTER CON RESORTE

UNIFORMES PANTALÓN POLIÉSTER CON RESORTE

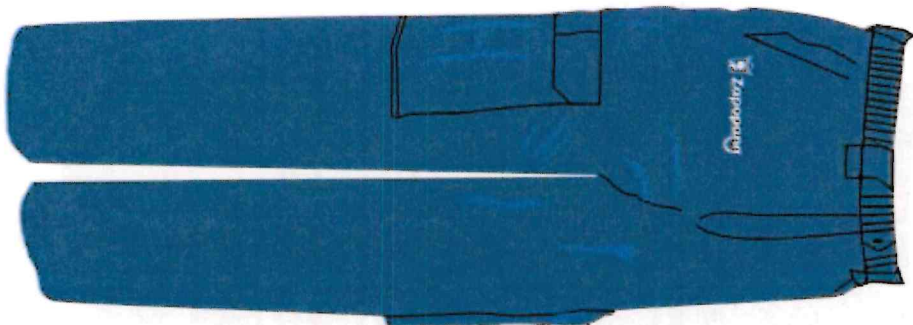




PANTALON TIPO CARGO AZUL MARINO

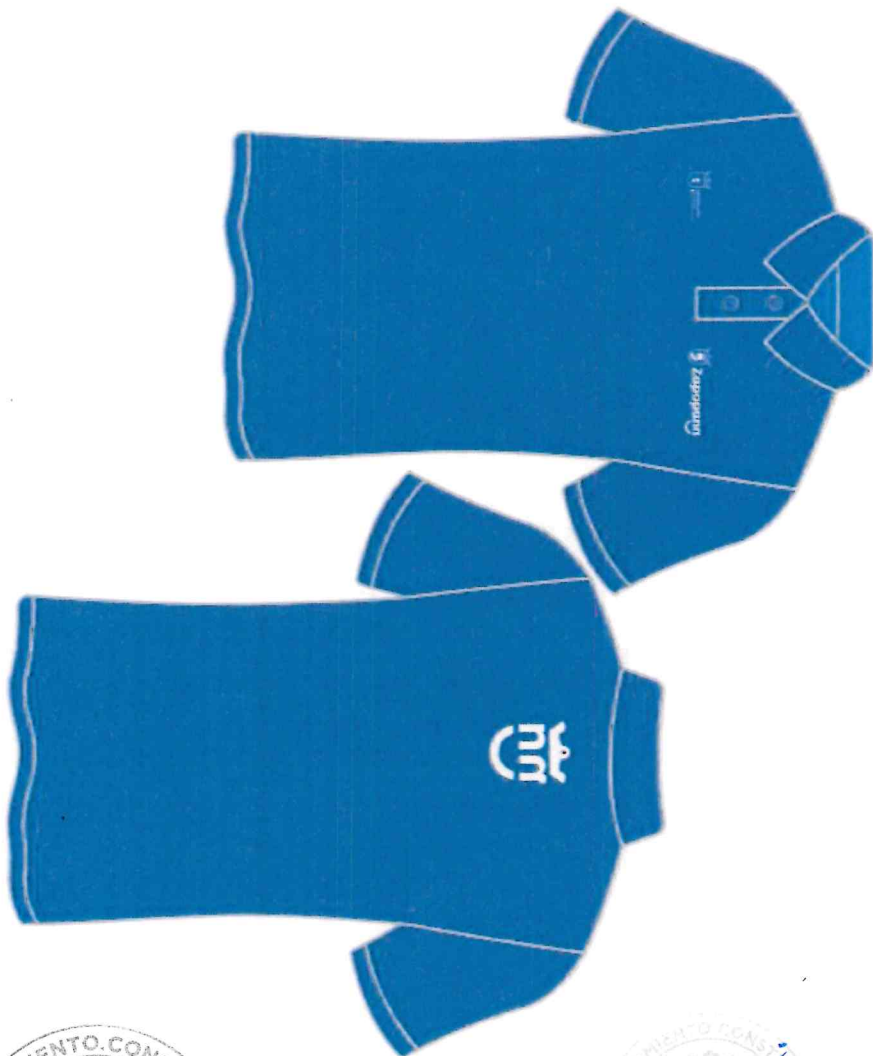
UNIFORMES

PANTALÓN_CARGO



PLAYERA TIPO POLO MANGA CORTA AZUL MARINO

UNIFORMES PLAYERA POLO



PLAYERA TIPO POLO MANGA CORTA NEGRA

UNIFORMES

PLAYERA POLO



PLAYERA TIPO POLO MANGA LARGA AZUL MARINO

UNIFORMES POLO ML / HOMBRE



PLAYERA TIPO POLO MANGA LARGA NEGRA

UNIFORMES

PLAYERA POLO MANGA LARGA

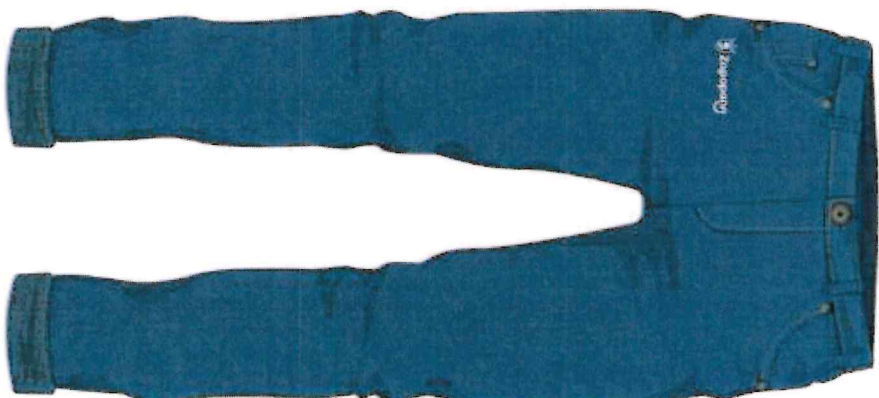


DISEÑO E IMAGEN



PANTALÓN DE MEZCLILLA COLOR AZUL

UNIFORMES PANTALON_MEZCLILLA



SUDADERA AZUL CON CIERRE

UNIFORMES

SUDADERA



SUDADERA NEGRA CON CIERRE

UNIFORMES SUDADERA



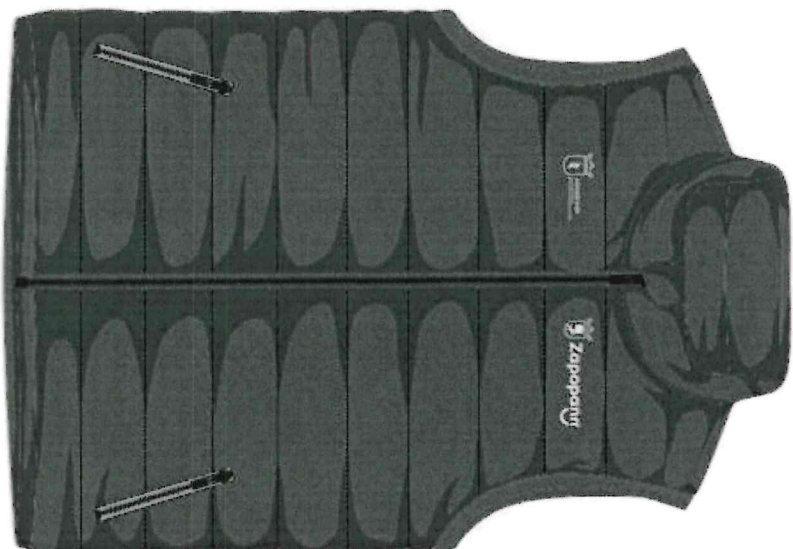
CHALECO AZUL MARINO CON CIERRE

UNIFORMES CHALECO



CHALECO NEGRO CON CIERRE

UNIFORMES CHALECO








CAMISOLA DE MEZCLILLA

UNIFORMES

CAMISOLA_MEZCLILLA





IMAGEN ILUSTRATIVA	DESCRIPCIÓN DEL PRODUCTO
	<p>Partida 1.- BATA AZUL CON CIERRE Y PANTALON AZUL MARINO (CONJUNTO). –</p> <p>Conjunto para personal de intendencia conformado por 2 piezas: pantalón y bata color azul marino, 100% poliéster tela lisa sin estampados.</p> <p>Bata:</p> <ul style="list-style-type: none"> • Vivos en color blanco. • Manga corta con bastilla de 1" con vivo • Cuello Mao de 2 piezas con un ancho de 1 3/8" con vivo • Cierre al frente, distancia de escote a cierre: de 4". • Corte asiluetado DAMA • Tallas CH-4XL • 2 bolsas al frente • Espalda en 3 piezas con cinturón. Cinturón a un ancho de 1 3/8" con respunte de 1/16" y vivo en ambos extremos. • Etiqueta con talla, marca e instrucciones de lavado <p>Pantalón</p> <ul style="list-style-type: none"> • Pantalón con elástico, con cintas de ajuste en cintura • Corte recto con bastilla 3/4" doble • Misma tela que la bata • Dos bolsas delanteras con abertura diagonal de 6 1/2" con remaches en extremos para reforzar. Costura para bolsas delanteras con respunte de 1/16"
	<p>Partida 2: PANTALON TIPO CARGO (COLOR AZUL MARINO)</p> <ul style="list-style-type: none"> • Corte recto profesional corte caballero: Fit cómodo, estructurado y funcional que permite libertad de movimiento • Bolsas cargo laterales: con solapas con velcro • Refuerzo triangular en la entrepierna (gusset) • Tela ripstop color azul marino y negro • Cordón de ajuste en tobillo • Cintillas elásticas de ajuste en cintura. • 2 bolsas laterales • 1 bolsa trasera sin solapa • Tallas CH- 3XL
	<p>Partida 3: PANTALON TIPO CARGO (COLOR NEGRO)</p> <ul style="list-style-type: none"> • Corte recto profesional corte caballero: Fit cómodo, estructurado y funcional que permite libertad de movimiento • Bolsas cargo laterales: con solapas con velcro • Refuerzo triangular en la entrepierna (gusset) • Tela ripstop color azul marino y negro • Cordón de ajuste en tobillo • Cintillas elásticas de ajuste en cintura. • 2 bolsas laterales • 1 bolsa trasera sin solapa • Tallas CH- 3XL



Partida 4: CAMISETAS TIPO POLO MANGA CORTA CORTE CABALLERO (COLOR AZUL MARINO)

- Tela 50% poliéster y 50% algodón en colores azul marino.
- Cardigan en cuello, Ancho de cuello tejido de 3"
- Aletilla frontal de lado derecho ubicada al centro de la prenda. Con ancho de 1 3/8" y largo de 6 1/2", con entretela termoflex. Costura inferior a 1/4" de ancho en forma horizontal.
- 3 botones # 18 sin cerrar plaqueta. Ojales alineados acorde al tamaño del botón.
- Manga corta bastilla de 3/4" en bajo con maquina collarete.
- La prenda debe llevar un dobladillo inferior de 1 pulgada, cosido con máquina collarete para un acabado elástico y profesional.
- Pespunte sencillo en hombros a un ancho de 1/4"
- Costuras interiores a un ancho de 3/16"
- Etiqueta con talla, marca e instrucciones de lavado
- Tallas CH- 2XL



Partida 5: CAMISETAS TIPO POLO MANGA CORTA CORTE DAMA (COLOR AZUL MARINO)

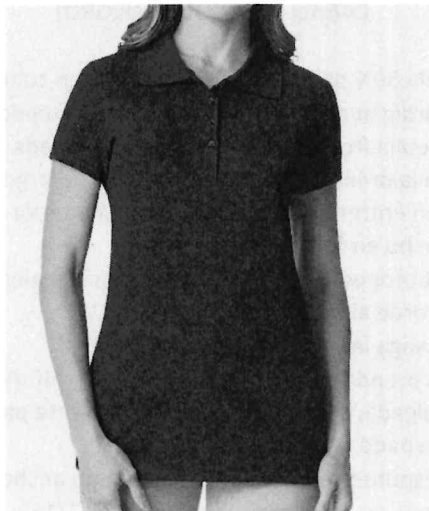
- Tela 50% poliéster y 50% algodón en colores azul marino.
- Cardigan en cuello, Ancho de cuello tejido de 3"
- Aletilla frontal de lado derecho ubicada al centro de la prenda con vista prenda puesta. Con ancho de 3/4" y largo de 5 3/4", con entretela termoflex. Costura inferior a 1/4" de ancho en forma horizontal.
- 3 botones # 18 sin cerrar plaqueta. Ojales alineados acorde al tamaño del boton.
- Manga corta, bastilla de 3/4" en bajo con maquina collarete
- La prenda debe llevar un dobladillo inferior de 3/4" pulgada, cosido con máquina collarete para un acabado elástico y profesional.
- Pespunte sencillo en hombros a un ancho de 1/8"
- Costuras interiores a un ancho de 3/16"
- Etiqueta con talla, marca e instrucciones de lavado
- Tallas CH- 2XL



Partida 6: CAMISETAS TIPO POLO MANGA CORTA CORTE CABALLERO (COLOR NEGRO)

- Tela 50% poliéster y 50% algodón en colores negro.
- Cárdigan en cuello, Ancho de cuello tejido de 3"
- Aletilla frontal de lado derecho ubicada al centro de la prenda. Con ancho de 1 3/8" y largo de 6 1/2", con entretela termoflex. Costura inferior a 1/4" de ancho en forma horizontal.
- 3 botones # 18 sin cerrar plaqueta. Ojales alineados acorde al tamaño del botón.
- Manga corta bastilla de 3/4" en bajo con maquina collarete.
- La prenda debe llevar un dobladillo inferior de 1 pulgada, cosido con máquina collarete para un acabado elástico y profesional.
- Pespunte sencillo en hombros a un ancho de 1/4"
- Costuras interiores a un ancho de 3/16"
- Etiqueta con talla, marca e instrucciones de lavado
- Tallas CH- 2XL

Código	FOR-07020000-08	No. Versión	00	Fecha de emisión	26-Feb-2026	Fecha de actualización	N/A	Pág. 10 de 14
---------------	-----------------	--------------------	----	-------------------------	-------------	-------------------------------	-----	----------------------



Partida 7: CAMISETAS TIPO POLO MANGA CORTA CORTE DAMA (COLOR NEGRO)

- Tela 50% poliéster y 50% algodón en colores negro.
- Cárdigan en cuello, Ancho de cuello tejido de 3"
- Aletilla frontal de lado derecho ubicada al centro de la prenda con vista prenda puesta. Con ancho de ¾" y largo de 5 ¾", con entretela termoflex. Costura inferior a ¼" de ancho en forma horizontal.
- 3 botones # 18 sin cerrar plaqueta. Ojales alineados acorde al tamaño del botón.
- Manga corta, bastilla de 3/4" en bajo con maquina collarete
- La prenda debe llevar un dobladillo inferior de ¾" pulgada, cosido con máquina collarete para un acabado elástico y profesional.
- Pespunte sencillo en hombros a un ancho de 1/8"
- Costuras interiores a un ancho de 3/16"
- Etiqueta con talla, marca e instrucciones de lavado
- Tallas CH- 2XL



Partida 8: CAMISETAS TIPO POLO MANGA LARGA CORTE CABALLERO (COLOR AZUL MARINO)

- Tela 50% poliéster y 50% algodón en colores azul marino.
- Cárdigan en cuello, Ancho de cuello tejido de 3"
- Aletilla frontal de lado derecho ubicada al centro de la prenda. Con ancho de 1 3/8" y largo de 6 ½", con entretela termoflex. Costura inferior a ¼" de ancho en forma horizontal.
- 3 botones # 18 sin cerrar plaqueta. Ojales alineados acorde al tamaño del botón.
- Manga larga con cárdigan en puños.
- La prenda debe llevar un dobladillo inferior de 1 pulgada, cosido con máquina collarete para un acabado elástico y profesional.
- Pespunte sencillo en hombros a un ancho de ¼".
- Costuras interiores a un ancho de 3/16".
- Etiqueta con talla, marca e instrucciones de lavado.
- Tallas CH- 2XL.



Partida 9: CAMISETAS TIPO POLO MANGA LARGA CORTE DAMA (COLOR AZUL MARINO)

- Tela 50% poliéster y 50% algodón en colores azul marino.
- Cárdigan en cuello, Ancho de cuello tejido de 3"
- Aletilla frontal de lado derecho ubicada al centro de la prenda. Con ancho de 1 3/8" y largo de 6 ½", con entretela termoflex. Costura inferior a ¼" de ancho en forma horizontal.
- 3 botones # 18 sin cerrar plaqueta. Ojales alineados acorde al tamaño del botón.
- Manga larga con cárdigan en puños.
- La prenda debe llevar un dobladillo inferior de 1 pulgada, cosido con máquina collarete para un acabado elástico y profesional.
- Pespunte sencillo en hombros a un ancho de ¼".
- Costuras interiores a un ancho de 3/16".
- Etiqueta con talla, marca e instrucciones de lavado.
- Tallas CH- 2XL.



Partida 10: CAMISETAS TIPO POLO MANGA LARGA CORTE CABALLERO (COLOR NEGRO)

- Tela 50% poliéster y 50% algodón en colores negro.
- Cárdigan en cuello, Ancho de cuello tejido de 3"
- Aletilla frontal de lado derecho ubicada al centro de la prenda. Con ancho de 1 3/8" y largo de 6 1/2", con entretela termoflex. Costura inferior a 1/4" de ancho en forma horizontal.
- 3 botones # 18 sin cerrar plaqueta. Ojales alineados acorde al tamaño del botón.
- Manga larga con cárdigan en puños.
- La prenda debe llevar un dobladillo inferior de 1 pulgada, cosido con máquina collarete para un acabado elástico y profesional.
- Pespunte sencillo en hombros a un ancho de 1/4".
- Costuras interiores a un ancho de 3/16".
- Etiqueta con talla, marca e instrucciones de lavado.
- Tallas CH- 2XL.



Partida 11: CAMISETAS TIPO POLO MANGA LARGA CORTE DAMA (COLOR NEGRO)

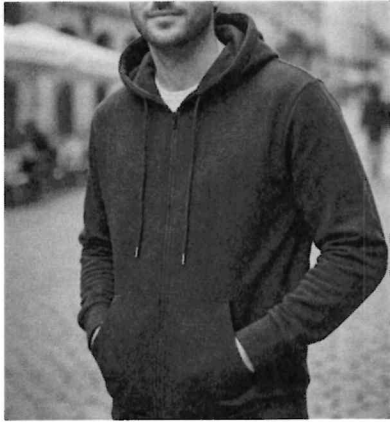
- Tela 50% poliéster y 50% algodón en colores negro.
- Cárdigan en cuello, Ancho de cuello tejido de 3"
- Aletilla frontal de lado derecho ubicada al centro de la prenda. Con ancho de 1 3/8" y largo de 6 1/2", con entretela termoflex. Costura inferior a 1/4" de ancho en forma horizontal.
- 3 botones # 18 sin cerrar plaqueta. Ojales alineados acorde al tamaño del botón.
- Manga larga con cárdigan en puños.
- La prenda debe llevar un dobladillo inferior de 1 pulgada, cosido con máquina collarete para un acabado elástico y profesional.
- Pespunte sencillo en hombros a un ancho de 1/4".
- Costuras interiores a un ancho de 3/16".
- Etiqueta con talla, marca e instrucciones de lavado.
- Tallas CH- 2XL.



Partida 12: PANTALON DE MEZCLILLA (COLOR AZUL)

- Mezclilla color azul 14 onzas.
- Con bolsas laterales superiores y 2 bolsas traseras sin solapa.
- Costuras de refuerzo color naranja.
- Cierre metálico y botón metálico.
- Bolsa oculta al frente, en bolsa derecha.
- Tela prelavada.
- Corte caballero.
- Tallas 28 – 46.

Código	FOR-07020000-08	No. Versión	00	Fecha de emisión	26-Feb-2026	Fecha de actualización	N/A	Pág. 12 de 14
--------	-----------------	-------------	----	------------------	-------------	------------------------	-----	---------------



Partida 13: SUDADERA AZUL CON CIERRE UNISEX

- Corte unisex.
- Con cierre al frente.
- Con 2 bolsas al frente.
- Con capucha.
- Tela 70% poliéster y 30% algodón.
- Tallas CH-2XL.
- Color azul marino.



Partida 14: SUDADERA NEGRA CON CIERRE UNISEX

- Corte unisex.
- Con cierre al frente.
- Con 2 bolsas al frente.
- Con capucha.
- Tela 70% poliéster y 30% algodón.
- Tallas CH-2XL.
- Color negro.



Partida 15: CHALECO CON CIERRE (COLOR AZUL MARINO) UNISEX

- Colores azul marino.
- Tela Plástica estilo capitoneado.
- corte unisex.
- 2 bolsas laterales con cierre del mismo color de la tela.
- Cuello recto de 2 piezas que alinean con el cierre.
- Unión de capitonado con tapa de costura de la misma tela para unificar vista.
- Tallas XCH- 3XL.



Partida 16: CHALECO CON CIERRE (COLOR NEGRO) UNISEX

- Colores negro.
- Tela Plástica estilo capitoneado.
- corte unisex.
- 2 bolsas laterales con cierre del mismo color de la tela.
- Cuello recto de 2 piezas que alinean con el cierre.
- Unión de capitonado con tapa de costura de la misma tela para unificar vista.
- Tallas XCH- 3XL.

Código	FOR-07020000-08	No. Versión	00	Fecha de emisión	26-Feb-2026	Fecha de actualización	N/A	Pág. 13 de 14
---------------	-----------------	--------------------	----	-------------------------	-------------	-------------------------------	-----	---------------



Partida 17: GORRA COLOR NEGRO

- Corte unisex.
- Color negro.
- Tela gabardina 100% algodón.
- Hebilla trasera de ajuste.
- Ojillos bordados.
- Botón forrado.



Partida 18: CAMISA DE MEZCLILLA PARA SOLDADOR

- Camisola de 12 onzas 100% algodón.
- Costuras reforzadas.
- Manga larga.
- Con cuello.
- Botones y ojal al frente.
- 1 bolsa al frente sin solapa.
- Corte caballero.



Partida 19: CAMISA DE MEZCLILLA 7.5 ONZAS COLOR AZUL MARINO, CON BOTONES Y BOLSA AL FRETE, MANGA LARGA

- MEZCLILLA Color azul 7.5 onzas.
- Con botones 6 al frente, cuello y muñeca.
- Bolsa al frente.
- Manga larga.
- Corte unisex.